

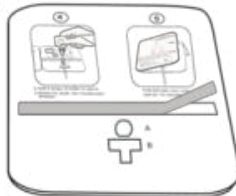
SARS-CoV-2 Antigen Schnelltest

1



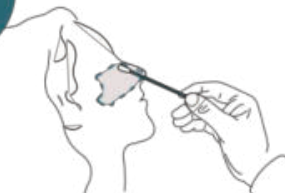
Die Testkarte muss **innerhalb einer Stunde nach dem Öffnen** des versiegelten Beutels verwendet werden. Alle Teile des Testkits sollen Raumtemperatur haben.

2



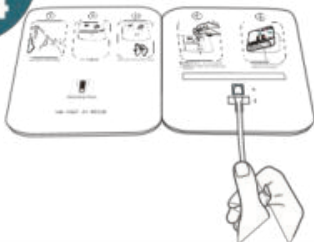
Testkarte auf eine feste, gerade Unterlage legen, **Folie über dem Klebestreifen entfernen**

3



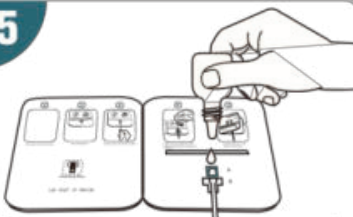
Tupfer **2-3 cm in die Nasenhöhle** stecken, Tupfer **5 Mal im Kreis drehen**, Nasenhöhle wechseln, Drehen wiederholen

4



Tupfer durch die Öffnung **B** in Vertiefung **A** schieben

5



6 Tropfen der Lösung auf den Tupferkopf in Vertiefung **A** geben, Tupfer **2 Mal in jede Richtung drehen**

6



Linke und rechte Seite der Karte **zusammenkleben** & vorsichtig zusammendrücken. Ergebnis erscheint **nach 15 Minuten** auf der Vorderseite der geschlossenen Karte

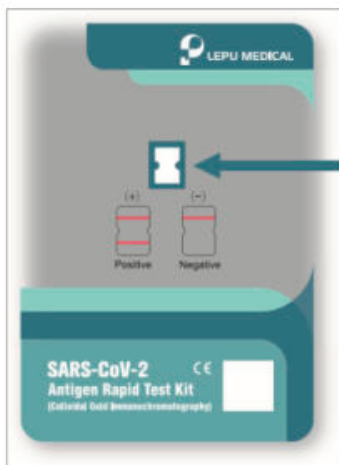


Ablezen des Ergebnisses

SARS-CoV-2 Antigen Schnelltest

7

Nachdem Sie die **Schritte 1 bis 6** auf der anderen Seite dieser Anleitung durchgeführt haben, können Sie auf der Vorderseite der geschlossenen Testkarte das Ergebnis ablesen:



Ergebnis nach
15 Min. (nicht spä-
ter als 20 Min.)
ablesen

Ergebnis-Fenster

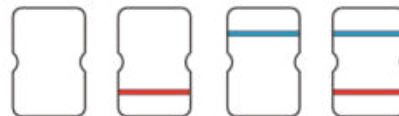


Positiv



Negativ

Mögliche falsche Ergebnisse:



ungültig ungültig ungültig ungültig

Im Falle eines falschen Ergebnisses (wie oben abgebildet), bitte neuen Test mit neuer Probe und neuer Testkarte durchführen.

8

Sammeln Sie **alle Bestandteile** des Testkits und der Abstrichprobe in einem Plastikbeutel und entsorgen Sie diesen im **Restmüll**.



Für weitere Informationen lesen Sie bitte die **beiliegende Anleitung**